

10 Gebote für die Montage von Haustüren

Erforderliche Einzelleistung nach RAL-Vorgaben zum Vergleich

A) Wandanschluss ohne Zarge

B) Anschluss mit LANCO-ZARGE

Fremde Vorleistungen

1. Toleranzausgleich u. Glättung der Unebenheiten

entfällt, glatte Dichtfläche ist mit dem Leibungsputz gebildet

0,00

Leistungen zur Montage

2. Bau-Behelfstüre bei Bedarf vor Putzbeginn einsetzen

Dreiseitige Zarge setzen (Behelfstür in Zarge setzen) Montagematerial

m 10,70

3. Bautür zur gegebenen Zeit wieder entfernen

Zarge bleibt als Einputzrahmen Bautür bleibt zum Verputzen

lfdm 1,80

0,00

4. Türstock vor Putzbeginn setzen, vor Verschmutzung und Beschädigung schützen

Türstock nach Beendigung der Putzarbeiten in die Zarge setzen Schutzmaßnahmen entfallen

0,00

5. Putzabschlussprofil aussen Wandbefestigung (Protektor o.ä.)

entfällt, Putzabzugskanten sind durch das Zargenprofil gegeben

0,00

6. Außendichtung anbringen Füllband und Dichtungsmasse

EPDM-Lippendichtung als Bestandteil der Zarge

1,20

7. Innere Fugendichtung legen Material wie unter 6.

Butyl-Dichfolie auf Wunsch Bestandteil der Zarge

2,00

8. Putzabschlussprofil innen (Befestigung wie unter 5.)

entfällt, Putzabzug erfolgt an der Zargen-Innenkante

0,00

9. Schutzfolien nach Verputzen entfernen und entsorgen

entfällt, Türstock wird erst nach dem Verputzen gesetzt

0,00

10. Vom Mörtelschmutz reinigen evtl. Schäden ausbessern

entfällt, Türstock wird erst nach dem Verputzen gesetzt

0,00

Ermittlung der Kosten

Materialkosten je lfdm

€

Materialkosten je lfdm

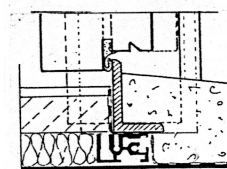
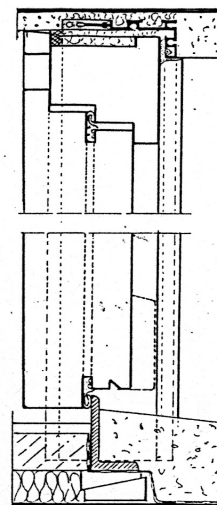
15,70

Montageaufwand

€ Montageaufwand

Stückzuschlag: Eckverbinder oben, je dreiseitige Zarge

1,60

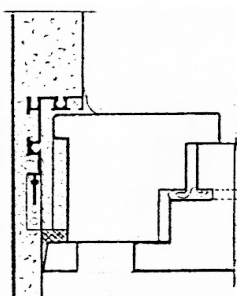


Auf Wunsch mit Basisprofil

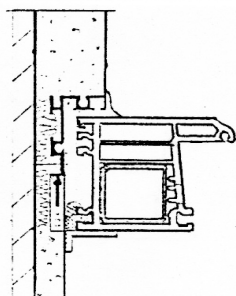
Anmerkungen zum Vergleich:

- Wandbefestigung und Fugendämmung sind hinsichtlich der Kosten etwa gleich zu bewerten
- Abrissfreie Putztrennung vom Blendrahmen ist nur durch wandbefestigte Putzabschlussprofile gegeben
- Zargenrahmen schneller montiert als Wandanschluss loser Putzprofile bei gleichen Putzlichten
- Ein starrer Wandanschluss bietet keinen spannungsfreien Bewegungsausgleich in der Anschlussfuge
- Bei Bedarf auswechselbar, ohne Putz- und Mauerverletzung
- LANCO-ZARGEN für jedes Fenster- und Türenmaterial und alle Anschlussverhältnisse geeignet

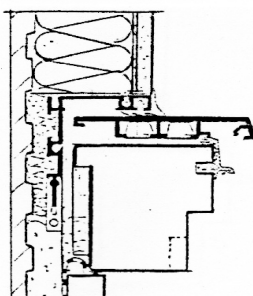
3000/20-W



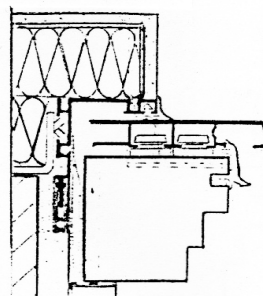
3000/20-W



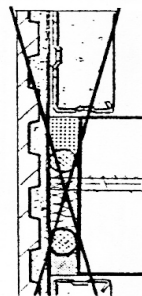
3000/40-W



3000/40-W



ohne Zarge



LANCO-ZARGEN e.K.

Ludwig-Thoma-Str. 45 a – 84036 Landshut

Tel. 0871/45213 – Fax 0871/41781 – lanco-zargen@t-online.de