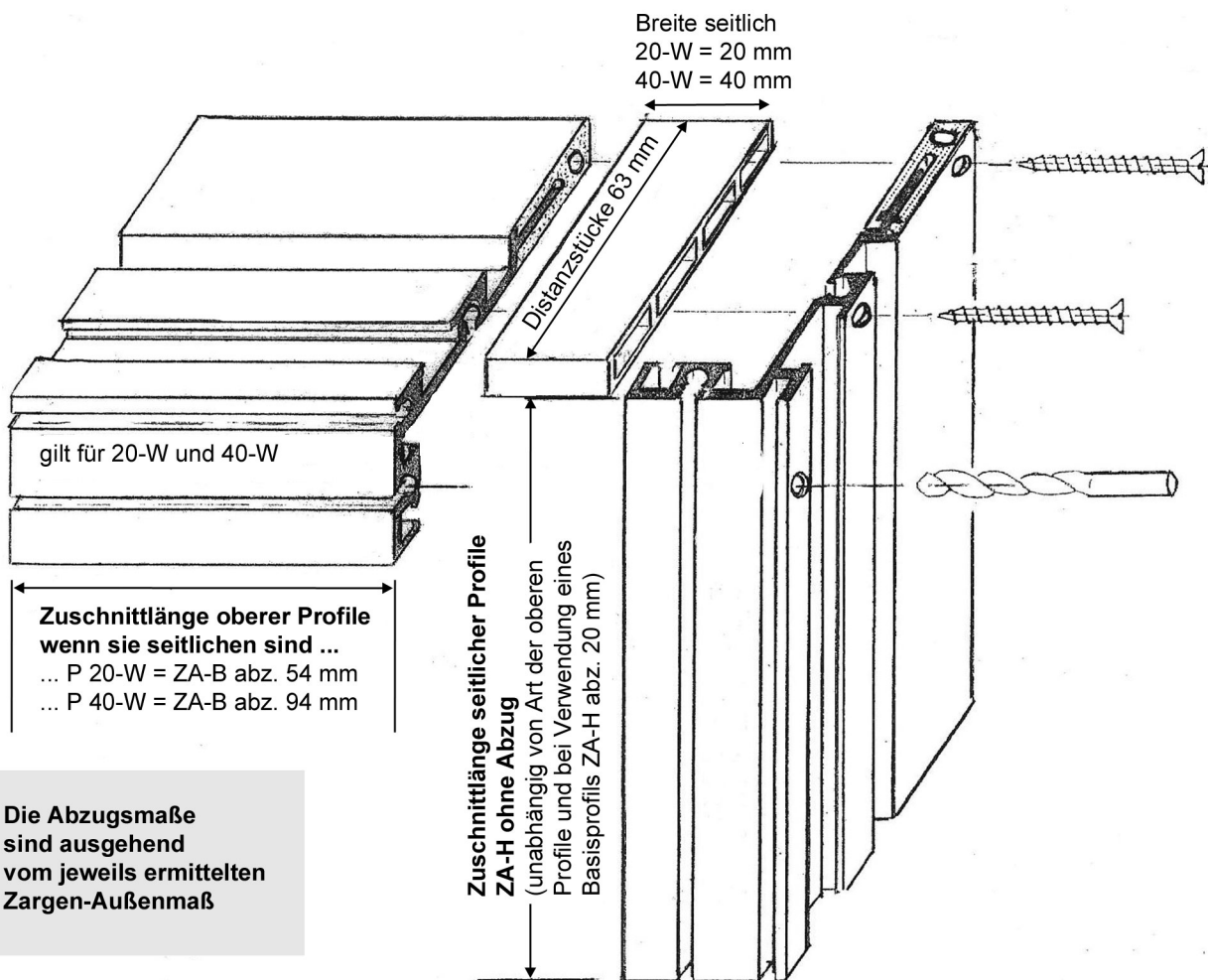


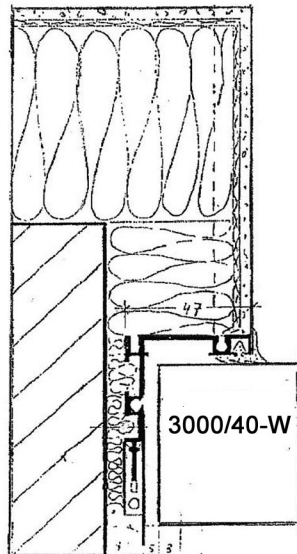
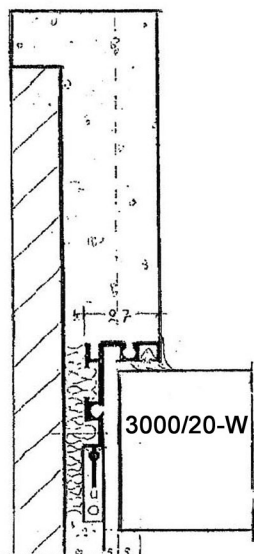
Haustürmontage

Zuschnitte der Zargenprofile für dreiseitige Zarge
(ohne unteren Zargenschenkel)

Seitliche Zargenschenkel oben durchgehend



Die Abzugsmaße sind ausgehend vom jeweils ermittelten Zargen-Außenmaß



LANCO-ZARGEN e.K.

Ludwig-Thoma-Str. 45 a - 84036 Landshut

Tel. 0871/45213 - Fax 0871/41871 - info@lanco-zargen.de